

# Tryckgivare

typ O-10

OEM-utförande

Datablad **07.00.10**

utg.22.01

**Detta datablad är en förkortad version  
För utförlig dokumentation se WIKA datablad PE 81.65**

<b>Utförande</b>	Tryckgivare i OEM-utförande för pumpar, kompressorer maskinbyggnad, hydraulik och pneumatik.
<b>Tillverkningsvolym</b>	Minsta antal 50 st
<b>Typ</b>	<b>O-10</b>
<b>Mätnoggrannhet</b>	kl. 0,5% (BFSL) kl. 1,0% inkl linjäritet, hysteresis, repeterbarhet samt avvikelse i nollpunkt och maxpunkt
<b>Material</b>	Instrumentkropp av kromnickelstål Medieberörda delar av syrafast stål
<b>Tryckområde</b>	Från 0-6 bar till max 0-600 bar Option med tryckenhet psi, kPa, MPa, kg/cm2
<b>Tryckanslutning</b>	G 1/4" A ISO-1179-2 Option med andra tryckanslutningar
<b>Utsignal</b>	4-20 mA (2-ledare) eller 0-10 V (3-ledare) Option med andra ut signaler
<b>Matarspänning</b>	8-30 VDC (14-30 VDC vid utsignal 0-10 V)
<b>Elanslutning</b>	Kabelkontakt L-plugg DIN EN 175301-803 A (IP 65) eller 4-polig skruvkontakt M12x1 (IP 67) Option med andra elanslutningar
<b>Temperaturområde</b>	Medietemperatur -30 till +100°C Omgivningstemperatur -30 till +100°C
<b>Tillåten belastning</b>	4-20 mA $RA[\text{Ohm}] = (UB[\text{V}] - 10 \text{ V}) / 0,02 \text{ A}$ 0-10 V $RA \geq 10 \text{ kOhm}$
<b>Elektrisk skyddsklass</b>	Polariserings, överspännings- och kortslutningsskydd
<b>Intern fyllning</b>	Intern överföringsvätska syntetisk olja
<b>Chock, vibration</b>	Mekanisk chock 40 g, vibrationssäker 20 g
<b>Option certifikat 2.2</b>	EN 10204-2.2 Test report State-of-the-art
<b>Option certifikat 3.1</b>	EN 10204-3.1 Certificate wetted parts incl. chemical analysis EN 10204-3.1 Certification of class and accuracy EN 10204-3.1 Accuracy calibration values listed



# Tryckgivare

typ O-10

OEM-utförande

Datablad **07.00.10**



Utförande	O-10	O-10	O-10	O-10
Mätnoggrannhet	0,5%	0,5%	0,5%	0,5%
Utsignal	4-20 mA	4-20 mA	0-10 V	0-10 V
Elanslutning	L-plugg 175301-803A	Skruvkontakt M12x1	L-plugg 175301-803A	Skruvkontakt M12x1
Tryckanslutning	G1/4 A ISO-1179-2	G1/4 A ISO-1179-2	G1/4 A ISO-1179-2	G1/4 A ISO-1179-2
0-6 bar	89110007	89114007	89111007	89113807
0-10 bar	89110008	89114008	89111008	89113808
0-16 bar	89110011	89114011	89111011	89113811
0-25 bar	89110013	89114013	89111013	89113813
0-40 bar	89110015	89114015	89111015	89113815
0-60 bar	89110017	89114017	89111017	89113817
0-100 bar	89110019	89114019	89111019	89113819
0-160 bar	89110020	89114020	89111020	89113820
0-250 bar	89110022	89114022	89111022	89113822
0-400 bar	89110024	89114024	89111024	89113824
0-600 bar	89110025	89114025	89111025	89113825
-1/+5 bar	89110068	89114068	89111068	89113868
-1/+9 bar	89110069	89114069	89111069	89113869
-1/+15 bar	89110071	89114071	89111071	89113871

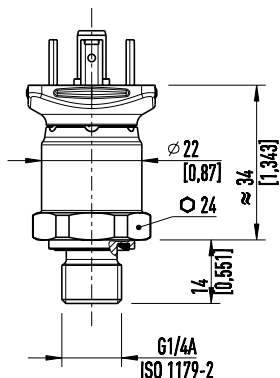
Se WIKAs datablad PE 81.65 för övriga elektriska anslutningar och tryckanslutningar

# Tryckgivare

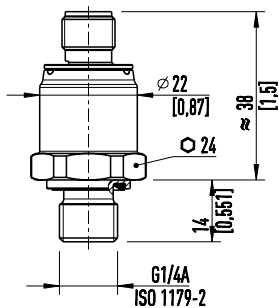
typ O-10

OEM-utförande

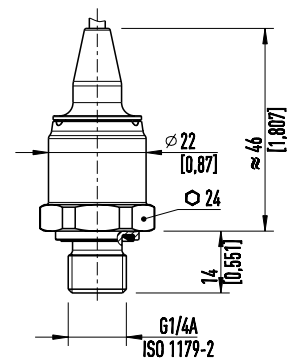
Datablad **07.00.10**



L-plugg DIN EN 175301-803 A



Skruvkontakt M12x1



Med kabelutgång

	2-ledare	3-ledare
U+	1	1
U-	2	2
S+	-	3

	2-ledare	3-ledare
U+	1	1
U-	3	3
S+	-	4

Se WIKAs datablad PE 81.65 för övriga elektriska anslutningar och tryckanslutningar

Kabel till L-plugg DIN EN 175301-803 A	Utförande	Poler	Best.nr	Modell
Kabelkontakt PG 9	rak modell	4-polig	11427567	
Kabelkontakt PG 9 med 2 meter kabel	rak modell	4-polig	11225793	
Kabelkontakt PG 9 med 2 meter kabel	rak modell	4-polig	11250186	

Kabel med kabelkontakt M12x1	Utförande	Poler	Best.nr	Modell
2 meter kabel med kabelkontakt M12x1	rak modell	4-polig	79900010	
5 meter kabel med kabelkontakt M12x1	rak modell	4-polig	79900011	
10 meter kabel med kabelkontakt M12x1	rak modell	4-polig	79900012	
2 meter kabel med kabelkontakt M12x1	vinkel modell	4-polig	79900017	
5 meter kabel med kabelkontakt M12x1	vinkel modell	4-polig	79900020	
10 meter kabel med kabelkontakt M12x1	vinkel modell	4-polig	79900019	